

Konsonantklynger med
Dru og Bjørn



Opgaver lavet af skolelærerlife.dk

Bogen er skrevet af Clara-Amalie Vorre-Grøntved
og illustreret af Tina Ley Burholt

Straarup **S** Co

Husker du?

Svar på spørgsmål til teksten. Sæt kryds i den rigtige kasse.

Prins Dru går ind i stalden. Hvem leder han efter?

- Prins Dru leder efter Klara.
- Prins Dru leder efter sin mor.
- Prins Dru leder efter Bjørn.



Hvad skal prins Dru og Bjørn på jagt efter?

- De skal fange en drage.
- De skal finde en kat.
- De skal fange en stor edderkop.



Hvordan får prins Dru og Bjørn ram på dragen?

- De rammer den med en sten.
- De rammer den med en økse.
- De rammer den med et sværd.



Støvsug siden



På side 6 er der mange konsonantklynger. Støvsug siden, marker ordene i teksten, og skriv dem i kassen nederst.

Bjørn prøver at tale mig fra det.

Men jeg er stædig.

“Vi skal stoppe den drage, Bjørn.”

Min stemme er streng.

“Den bliver ved med at brænde flere byer ned.”

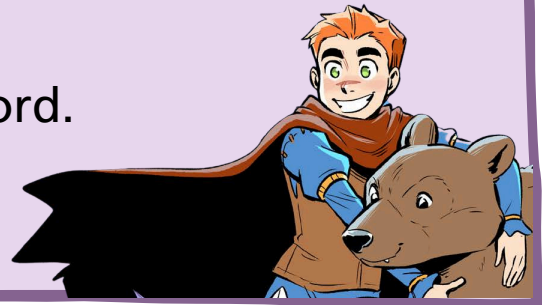
Skriv her:

Bjørn



Indsæt ordene

Læs teksten, og indsæt de manglende ord.
Du kan finde ordene i bunden af siden.



Dru og dragen:

Jeg kaster mit _____ mod _____
med et _____.

Er det nu, vi _____ dø?

Ilden er væk.

Foran mig er _____.

Der er _____.

Den lader ikke til at _____ vejret?

© skolelærerlife.dk

Disse ord mangler

dragen

skal

trække

blod

skrig

dragen

sværd

Læs og tegn

Læs konsonantklyngen i kassen, og tegn det.

stald

trone

prins

flamme

Skriv selv

Du møder mange ord med konsonantklynger i bogen.
Tænk dig om, og skriv dine egne ord.

Dru er en konsonantklynge.
Kan du finde på andre ord, der starter med **dr**?



Bjørn er en konsonantklynge.
Kan du finde på andre ord, der starter med **bj**?



Hvad tror du?

I disse spørgsmål findes der ikke et rigtigt svar.
Skriv, hvad du tror.

Hvorfor har Bjørn ikke lyst til at jage dragen?

Hvem er prins Drus far?

Kunne prins Dru have klaret dragen alene?



Ordkryds

Kig på billederne, skriv de rigtige ord, og løs ordkrydsen.

The crossword puzzle grid is composed of purple-outlined squares. The clues and their corresponding grid positions are as follows:

- Top:** A small square with a mountain tent illustration above it.
- Top Right:** A vertical column of three squares with a hand holding a red apple illustration to its right.
- Left:** A horizontal row of five squares with a brown bear illustration to its left.
- Middle:** A horizontal row of five squares with a dragon breathing fire illustration to its left.
- Bottom Middle:** A vertical column of four squares with a brown bear illustration above it.
- Bottom Left:** A horizontal row of five squares with a sword illustration to its left.
- Bottom Right:** A vertical column of six squares with a knight illustration to its left.

