

Bo

er

i

en

by

lb

nu

må

og

ud

se

op

ah

gå

de

åh

øl

is

få

uh

bi

på

så

ad

næ

ja

# En bi i en øl

## Opgaver

Klip ord-kortene ud.

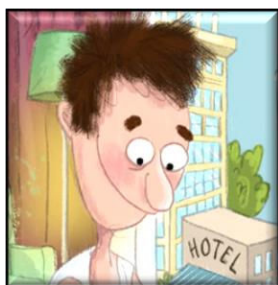
- Lav små sætninger.
- Find ord, der rimer.
- Find ord, der begynder med det samme bogstav.
- Find ord, der slutter med det samme bogstav.



Hvad ser du på billederne?



\_\_\_\_\_

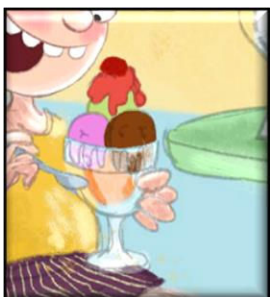


\_\_\_\_\_



\_\_\_\_\_

# En bi i en øl



\_\_\_\_\_



\_\_\_\_\_



\_\_\_\_\_

Svar på spørgsmålene.

Sæt kryds i "ja" eller "nej".

Ja

Nej

Er Bo i en by?

Er Ib i en sø?

Er Ib i en by?

En bi i en øl

Må Bo ud og gå?

Må Bo få en øl?

Må Bo få en is?

Må Ib få en is?

Må Ib få en øl?

Er en bi på en is?

Er en bi i te?

Er en bi i en øl?

En bi i en øl

Klip bogstaverne ud. Sæt bogstaverne sammen, så de danner ord.

A

B

C

D

E

F

G

H

I

J

K

L

M

N

O

P

Q

R

S

T

U

V

W

X

Y

Z

Æ

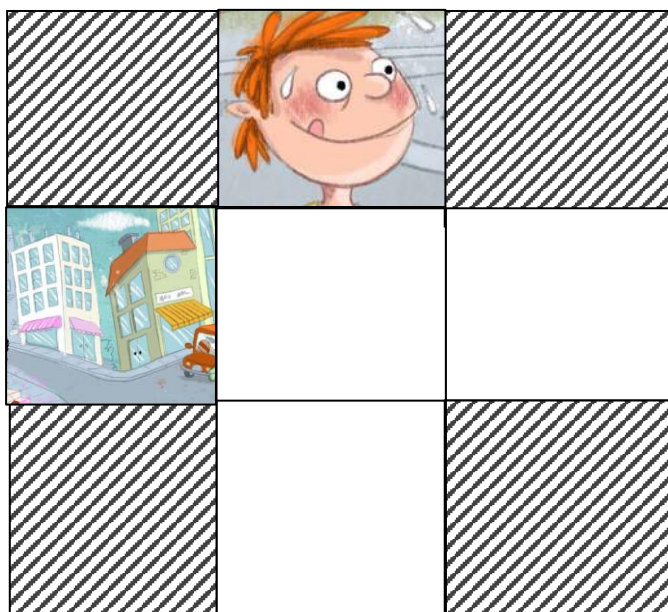
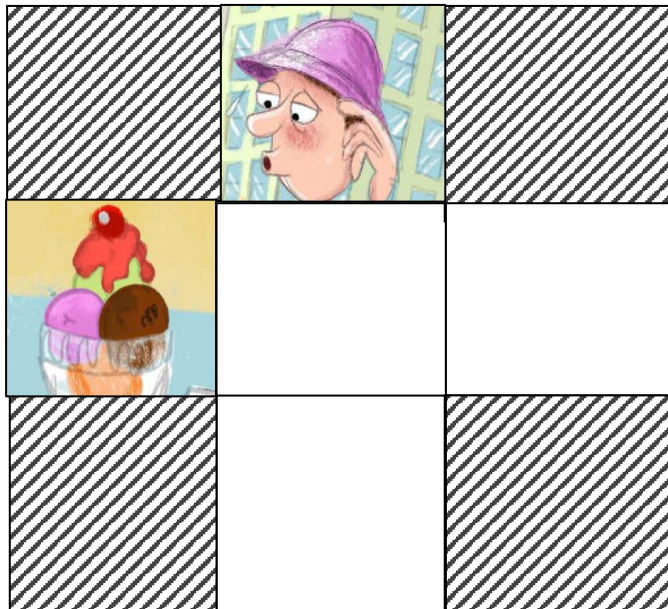
Ø

Å

En bi i en øl

Kryds og tværs

Udfyld de tomme felter.



En bi i en øl

